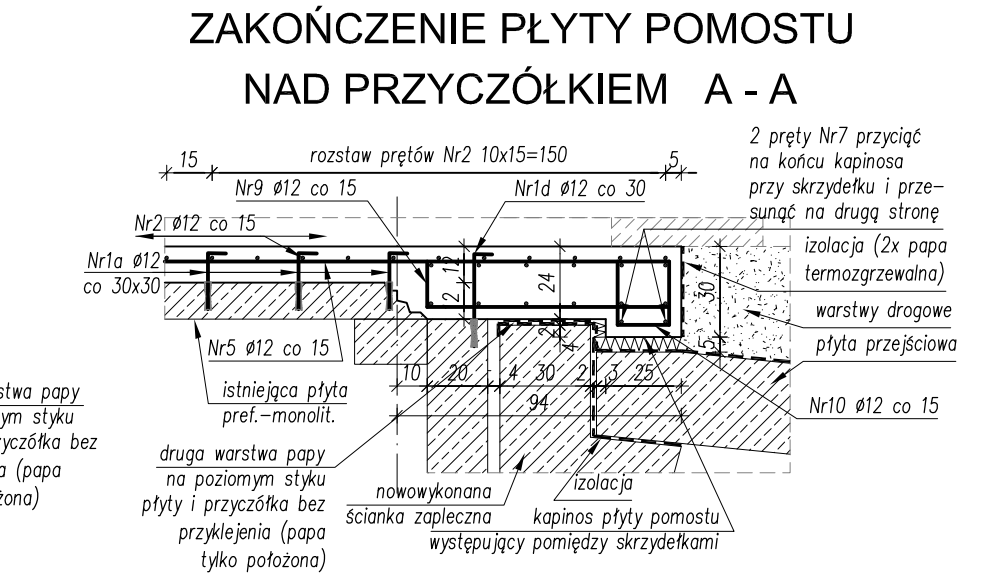




- Uwaga!
- 1) STAL ZBROJENIOWA (A-III N) BST 500S
STAL dla płyty $Q = 10\ 055\text{kg}$
- 2) OBJ. BETONU B-35
dla nadbetonu płyty $V=56,1\text{m}^3$
- 3) Minimalna otulina prętów 3cm
- 4) Pręty wymiarowane w osiach
- 5) Wpust mostowy - 7szt.
- 6) Sączki odwadniające izolację - 8szt.
- 7) Kotwy talerzowe dla płyty $49^{\circ}4' \times 196\text{sz.}$
- * Przy oszacowaniu wpustu danego typu należy zmierzyć grubość płyty betonowej pod kącielnym wpustu. W przypadku gdy będzie ona mniejsza od 18cm należy płytę lokalnie pogrubić
- 8) Rozstaw kotew talerzowych wzdłuż obiektu:
na kapie północnej - 99cm , na kapie północnej - 101cm



Adres i dane projektującą:	 <div> Biuro Projektowo-Konsultingowe "MOSTY" Sławomir Leszczyński 05-300 Mińsk Mazowiecki, ul. Warszawska 250/95 m. 4 tel. 0-603-910-349, NIP 822-178-90-59, Regon 140953645 </div>			
				
Tworzył:	POWIAT MAKOWSKI UL. RYNEK 1, 05-200 MAKÓW MAZOWIECKI			
Wzrost:				
Imię i nazwisko:	PRZEBUDOWA MOSTU W MIEJSCOWOŚCI POCOS STARY NA DRODZE POWIATOWEJ NR 2130W BIEDRZYCE - GĄSEWO - PŁONIANY WRAZ Z DOJAZDAMI			
Adres i dane zawieszającego:	ZBROJENIE NABETONU PŁYTY POMOSTU			
Stadium dokumentacji:	PB+PW	Branża:	MOSTOWA	
Wykazanie	Imię i Nazwisko	Podpisy	Nr upr.	Data XII, 2011r.
Projektował:	mgr inż. SŁAWOMIR LESZCZYŃSKI	MAZ/0124/PW/05		
Sprawdził:	mgr inż. ANDRZEJ MIKLIN	BOS3A-115-5/94		Skala 1:25
				Rys. nr 6